

## 中心開放時間

逢星期一至六  
上午 8:30 至下午 5:00  
星期日及公眾假期休息



## 前往中心交通路線

**輕鐵** 505 (三聖站)  
**小巴** 43C (三聖巴士總站)  
140M (三聖巴士總站)  
**巴士** 261 (三聖總站)  
K51 (三聖邨)  
K53 (三聖邨)

## 服務對象 及範圍

1. 凡區內六十歲或以上長者，均可申請成為本中心的長者會員。  
(如有需要，中心可考慮收納 55-59 歲的人士成為會員)
2. 區內需要為六十歲或以上長者提供照顧的成人護老者。  
(包括家人、親友、鄰舍及傭人)
3. 凡年滿十一歲或以上，對安老服務義工有興趣之人士。

## 中心目標

鑑於長者服務需求殷切，仁愛堂乃於屯門三聖村開辦本中心，為區內長者提供各類鄰舍層面的社區支援服務。鼓勵長者及社區人士積極參與，促進助人自助的精神，建立一個關懷長者的社區。



## 仁愛堂簡介

仁愛堂原為一歷史悠久的地方福利組織，為配合新市鎮的發展，乃於一九七七年註冊為非牟利慈善團體，積極推展各項福利工作。

## 仁愛堂宗旨

匡老扶幼、興學育才，  
助弱保康、關社睦鄰。

**仁愛堂**  
YAN OI TONG



## 仁愛堂吳金玉紀念 長者鄰舍中心

Yan Oi Tong Ng Kam Yuk  
Memorial Neighbourhood  
Elderly Centre

中心地址：  
屯門三聖邨豐漁樓地下  
第二號亭  
Kiosk B, Fung Yu House,  
Sam Shing Estate,  
Tuen Mun, N.T.  
電話：2452 2790  
傳真：2452 4135  
電郵：nec3@yot.org.hk  
網址：http://nec3.yot.org.hk

# 服務內容

## 健康生活教育推廣

推廣健康生活，舉辦健康講座、運動班等。



## 教育及發展性活動

讓長者培養興趣、持續學習，享受豐盛人生。



## 義工招募、發展及服務

鼓勵社區人士成為義工，服務社群，發揮潛能。

## 護老者支援服務

為護老者提供社區資源和服務。

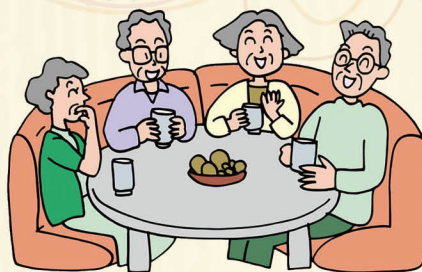


## 有需要護老者支援服務

為有需要的護老者提供照顧上的支援，舒緩壓力。

## 社交及康樂服務

讓長者享受生活樂趣及建立朋輩支援網絡。



## 輔導服務

協助長者面對生活或情緒困擾及提供轉介服務。

## 認知障礙症支援服務

及早辨識及支援認知障礙症患者。



## 長者外展支援服務

及早識別體弱、獨居、缺乏家人照顧的長者，提供支援。



## 地區協作

結集社區資源及跨專業合作。

## 發佈社區資訊及轉介服務

提供社區服務資訊，並按需要作出轉介。



## 入會手續

### 1. 長者會員：

- 請攜同身分證，親臨本中心登記。
- 入會時需繳交年費 \$21。（其他中心班組、活動及服務會按情況收取費用）

### 2. 護老者會員或義工：

- 請攜同身份證，親臨本中心登記或索取表格填寫後交回。
- 無須繳交任何費用。

## 退會手續

### 1. 長者會員：

- 如長者會員欲退出中心服務，請親臨本中心辦理退會手續，交回會員證及簽署「退會同意書」。
- 如長者會員違反中心規則，中心有權要求違規者退出服務。

### 2. 護老者會員或義工：

- 如欲退出本中心任何服務，請與中心職員聯絡。
- 如護老者會員或義工違反中心規則，中心有權要求違規者退出服務。